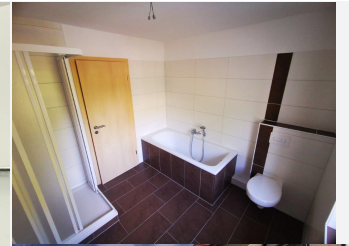


Ihr Zuhause

2-Raum-Wohnung mit Wanne u. Dusche-Übernahme

Einbauküche
39387 Oscherleben



Objektbeschreibung

Eine Wohnung mit unzähligen Vorzügen: besonders große und helle Wohnung mit Hauswirtschaftsraum und großem Bad mit Wanne und Dusche. Alles frisch saniert! Außerdem im ruhigen, idyllischen Seehäuser Weg - Gartennutzung möglich. Eine Einbauküche kann vom Vormieter abgekauft werden.

Weitere Merkmale

Bad mit Dusche, Bad mit Badewanne, Bad mit Fenster, Fliesenboden, Kunststoffboden, Zentralheizung, Gas, Gartennutzung, Keller

Lage

Das ruhige Wohngebiet zeichnet sich durch seine zahlreichen Grünflächen aus. Von der Hofseite aus blicken Sie auf kleine Gärten oder Wiesen. Eine zukunftssichere Grund- und Sekundarschule befindet sich ebenfalls in unmittelbarer Nähe. Die Innenstadt ist mit der Stadtlinie in nur wenigen Minuten zu erreichen. Kostenfreie Pkw-Stellplätze stehen an der Straße zur Verfügung.

Objektdetails

Objekt-Nr.:	17910/83/87/4
Wohnfläche:	65,04 m ²
Zimmer:	2
Etage:	1
Nettokaltmiete:	404,00 €
Betriebskosten:	98,00 €
Heizkosten:	163,00 €
Gesamtmiete:	665,00 €
Energieausweistyp:	Verbrauchsausweis
Energieverbrauchskennwert (Wärme):	91.20 kWh/m ² /a
Energie-Effizienzklasse:	C
Baujahr laut Energieausweis:	1940
Energieträger:	Gas
Vermietung ab:	01.07.2024

Kontakt

Vermietungsteam
Telefon: +49 3949.946510
vermietung@wg-neues-leben.de

